

Инструкция для обучающихся по установке и настройке Safe Exam Browser для сдачи тестов

Safe Exam Browser (SEB) — программа для проведения экзаменов, тестов и т.д. в режиме онлайн. Предусматривает защиту от: открытия посторонних приложений (видео- и голосовой связи);

- параллельного поиска информации в веб-браузере;
- запуска приложения на виртуальной машине;
- перехода на определенные сайты;
- сохранения информации в буфере обмена перед входом в программу.

Для прохождения теста необходимо выполнение следующих требований:

1. Наличие компьютера или ноутбука с Web-камерой и операционной системой Windows 7, 8, 10 или MacOS.
2. Установить браузер Google Chrome.

Для прохождения тестирования необходимо выполнить следующие шаги:

Шаг 1: Перейдите на свой курс, по которому планируется сдача теста с использованием Safe Exam Browser.

Шаг 2: Скачайте и установите от имени администратора Safe Exam Browser.

Установка браузера

The screenshot shows the interface of the KASU portal. At the top, there is a navigation bar with links: Портал КАСУ, Главная, Обучающемуся, Расписание, Информация ДОТ, Видео-уроки, Библиотека, and Russian (ru). The user's name, Станислав Тютюньков, is visible in the top right corner. Below the navigation bar, there is a breadcrumb trail: В начало > Мои курсы > Финансовый анализ (понедельник с 8.00 до 11.00). The main content area is titled 'Общее' (General) and contains the following text:

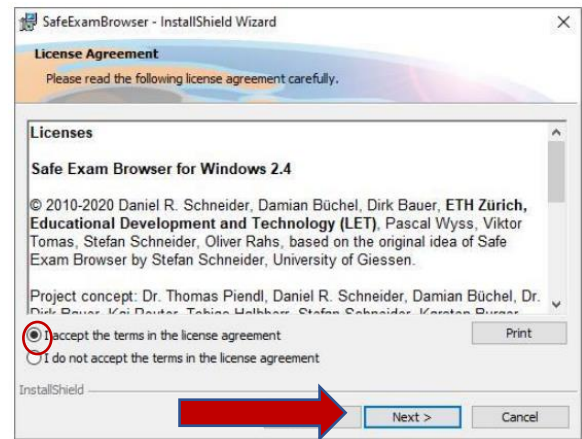
Цель дисциплины: состоит в освоении обучающимися и приобретении ими навыков в области теории и практики финансового анализа организаций (предприятий) с целью принятия соответствующих управленческих решений, направленных на достижение поставленных целей, а также повышение уровня достоверности оценки бизнеса и управленческой работы.

Автор курса: Трофимова Юлия Владимировна, ст. преподаватель кафедры Бизнеса
Контакты: ju_v_trofimova@mail.ru

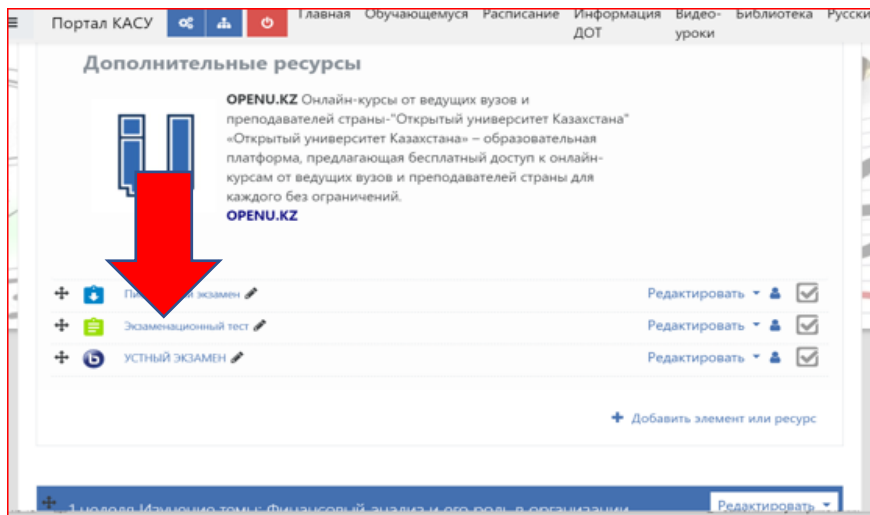
At the bottom of the main content area, there are two buttons: 'Резюме преподавателя' (Instructor's resume) and 'Новостной форум' (News forum). On the right side, there is a sidebar with the title 'Проверить меня!' (Check me!). Underneath, there is a button 'Свернуть / Развернуть всё' (Collapse / Expand all). The sidebar lists the course 'Финансовый анализ (понедельник с 8.00 до 11.00)' and its topics:

- Rating grade for Форум (Формулы для ответов на вопросы и общение) (18)
- Задание по теме 6: Анализ ликвидности и платежеспособности организации (2)
- Задание по теме 7: Анализ финансовой устойчивости (1)
- Задание по теме 8: Анализ деловой активности и эффективности деятельности предприятия (3)
- Задание по теме 9: Анализ

A red circle highlights the 'Браузер Safe Exam Browser' link in the sidebar, and a red arrow points from the 'Общее' section header towards it.



Шаг 3: Зайдите на тест через ваш браузер Google Chrome



Шаг 4: Скачайте файл конфигурации (Seb-конфигуратор) для образовательного портала, на котором размещен тест

жному контролю

Подключиться к конференции Zoom
Идентификатор конференции: 518 993 9605
Код доступа: 123

Разрешено попыток: 2
Тест будет недоступен до Friday, 16 October 2020, 14:00
Тестирование будет окончено в Friday, 16 October 2020, 23:00

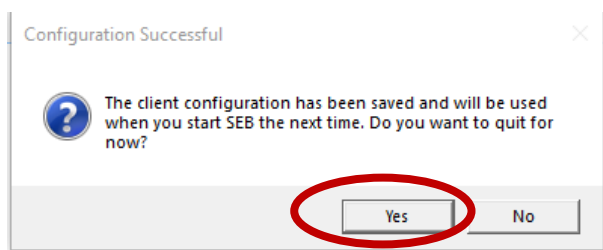
Этот тест был настроен таким образом, чтобы студенты могли выполнять его только с помощью браузера Safe Exam Browser.

Скачать конфигурацию

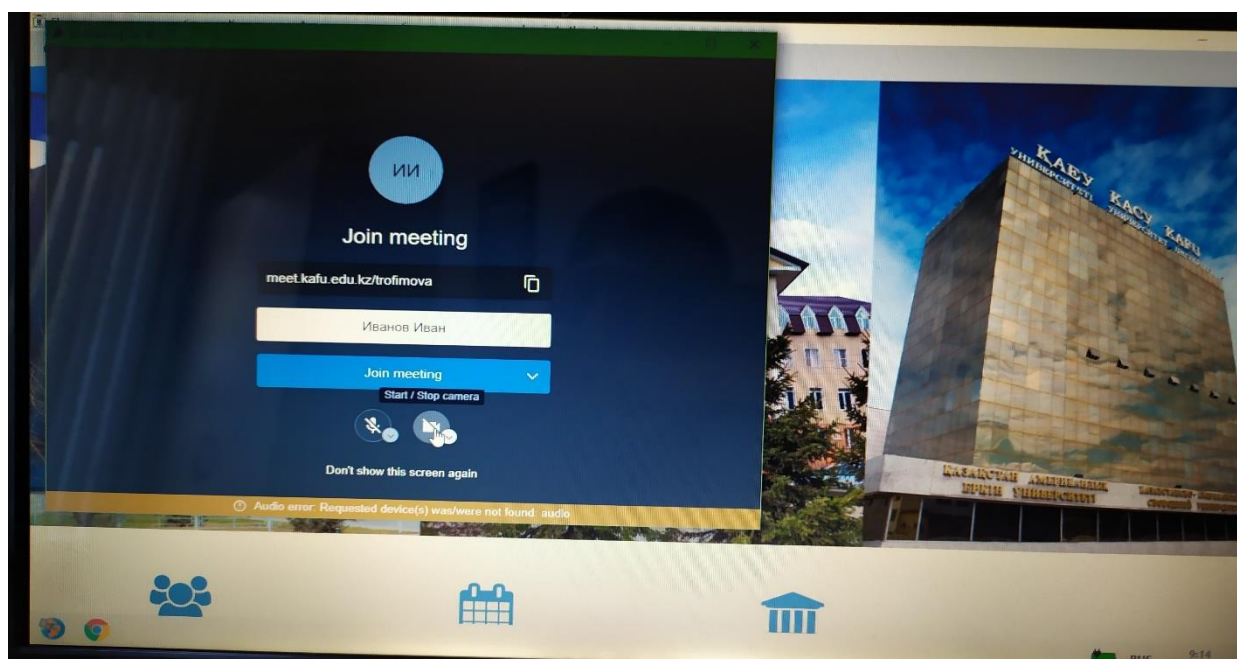
Ограничение по времени: 30 мин.
Метод оценивания: Высшая оценка

ВНИМАНИЕ! Закройте браузер Google Chrome

Шаг 5: Запустить скачанный файл **config.seb** и дождаться окончания конфигурирования. После этого нажать кнопку «Yes».

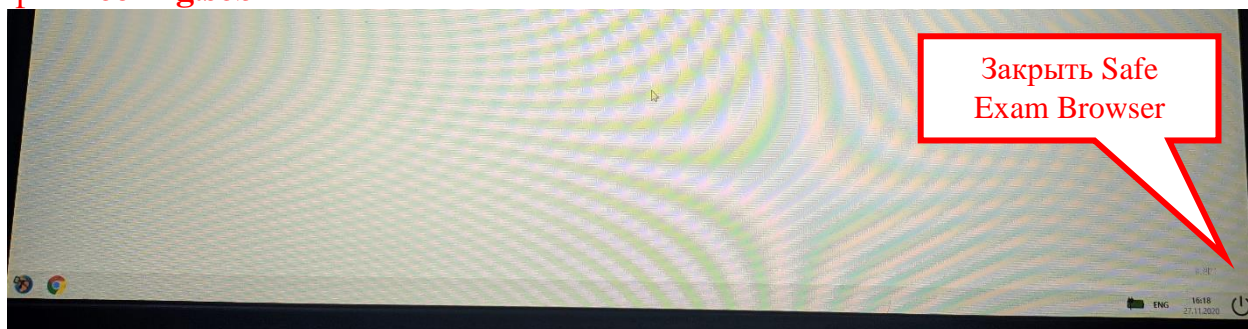


Запустится личная комната видеоконференции jitsi meet



Шаг 6: Введите ФИО как в удостоверении личности и присоединитесь к конференции.

ВНИМАНИЕ! ЕСЛИ личная комната видеоконференции jitsi meet не запустилась, закройте Safe Exam Browser и запустите повторно скачанный файл **config.seb**



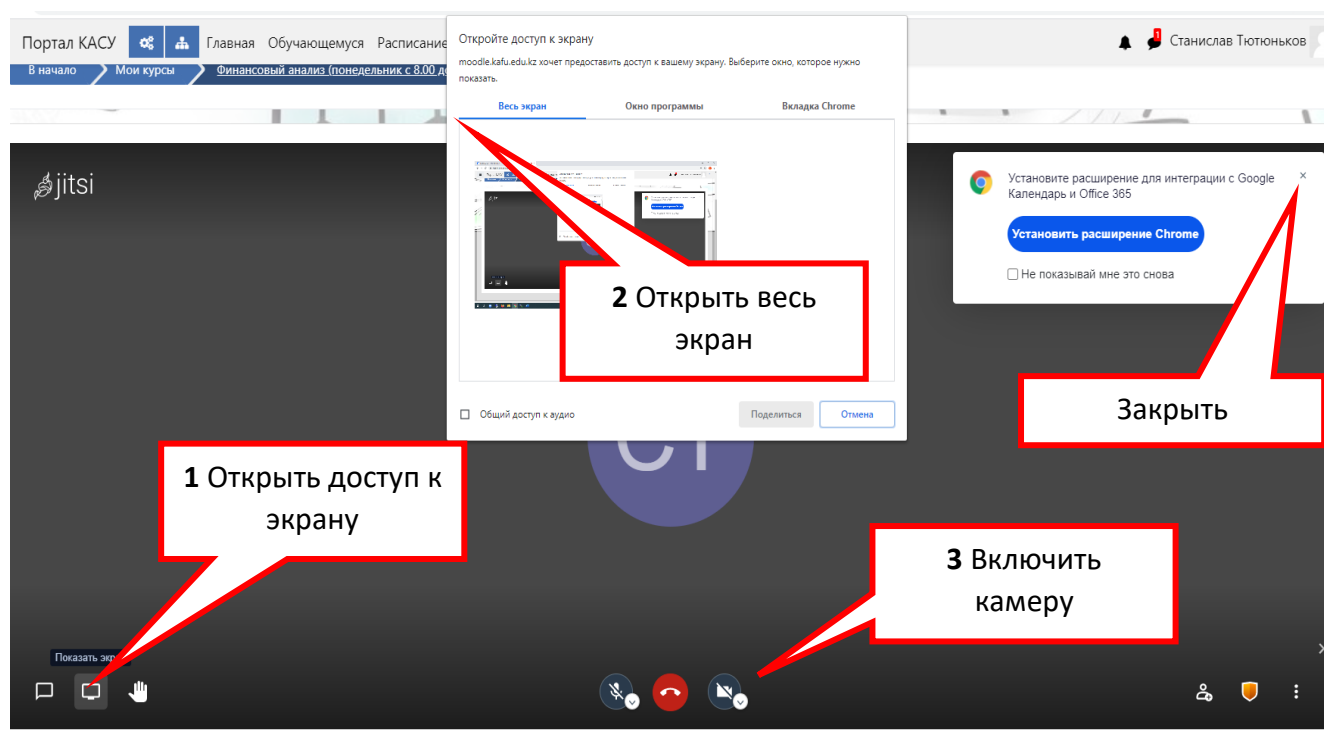
6.1 Откройте доступ к экрану

6.2 Выберите «отображать весь экран»

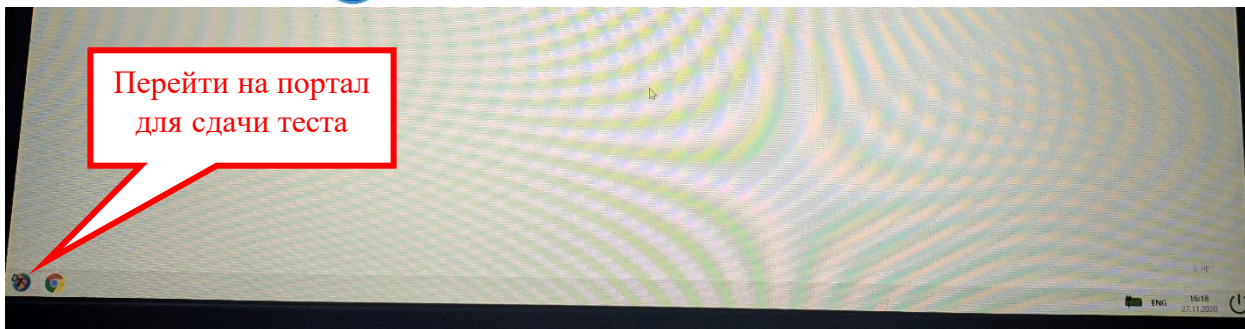
6.3 Подключите камеру

6.4 Дождитесь разрешения от преподавателя (получить пароль на тест)

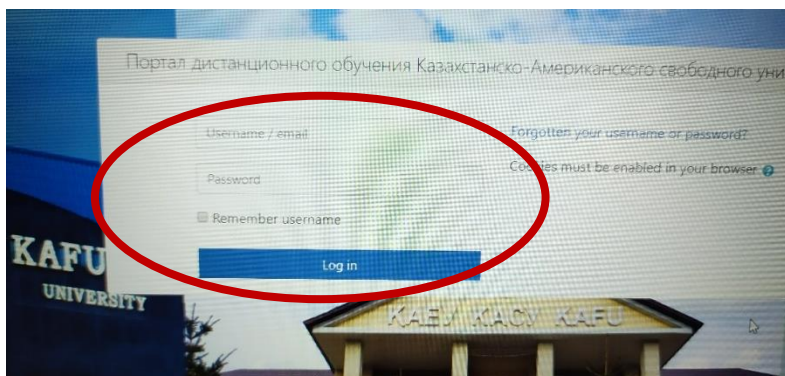
ВНИМАНИЕ! При появлении всплывающих окон в браузере дать разрешение на камеру и микрофон.



Нажмите кнопку,  чтобы перейти на портал для сдачи теста



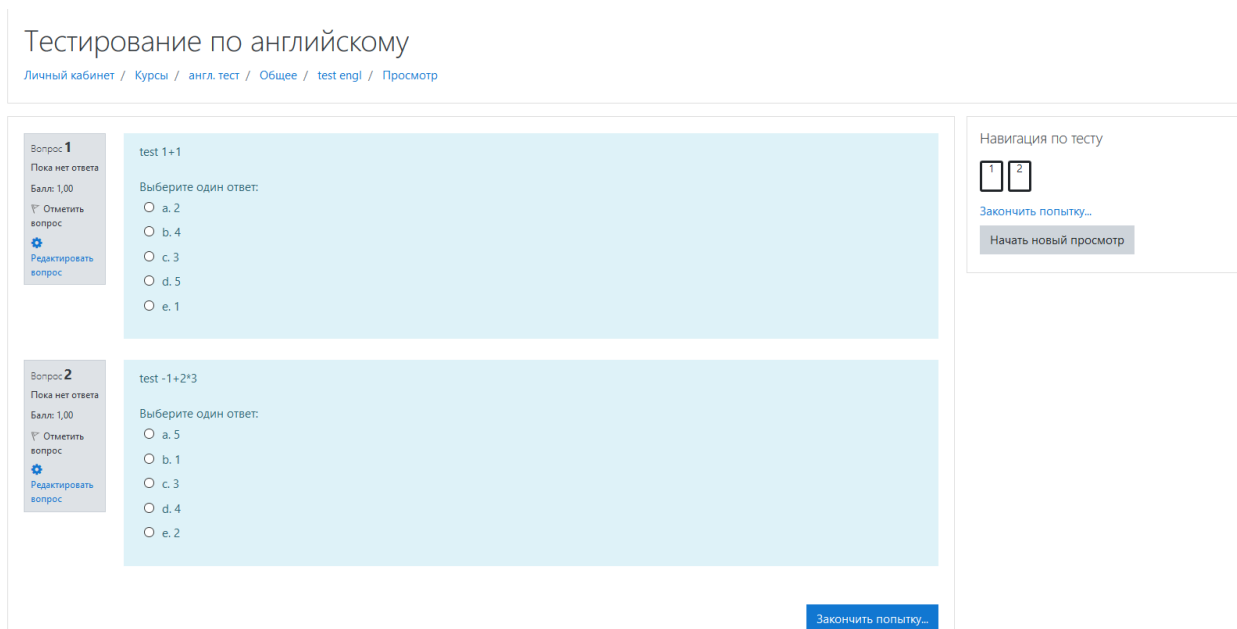
Шаг 7: В окне авторизации введите свой логин и пароль



Шаг 8: Затем нажмите кнопку начать тест

Кнопка начать тестирование будет доступна со времени начала экзамена.

После начала тестирования появится следующее окно:



После ответа на все вопросы необходимо нажать кнопку «Завершить попытку» появится следующее окно

После завершения можно закрыть Safe Exam Browser.